



Gemeente  
Amsterdam

# OP WEG NAAR EEN CIRCULAIR AMSTERDAM

**Natascha Spanbroek**

[N.SPANBROEK@AMSTERDAM.NL](mailto:N.SPANBROEK@AMSTERDAM.NL)

26 Oktober 2016

~~×~~ Gemeente  
~~×~~ Amsterdam  
~~×~~

# Duurzaam Amsterdam

VAN 19% NAAR **65%**  
GESCHIEDEN HUISHOUDELIJK AFVAL

1000 WONINGEN ZONDER  
ENERGIEREKENING



ELEKTRICITEIT  
VAN ZONNEPANELEN:  
VAN 5.000 NAAR  
**80.000**  
HUISHOUDENS ↑

CORPORATIEWONINGEN  
WORDEN GEMIDDELD  
ENERGIELABEL **B**

VOOR TEN MINSTE  
**12.000**  
HUISHOUDENS EXTRA  
WINDENERGIE

VAN 90 NAAR **201**  
ENERGIEZUINIGE,  
GEZONDE SCHOLEN

BUSSEN IN 2026  
UITSTOOTVRIJ

GEEN NIEUWE  
PARKEERVERGUNNING  
VOOR TE OUDE AUTO'S

**75%** VAN DE  
NIEUWBOUW  
ENERGIENEUTRAAL

VAN 1000 NAAR **4000**  
OPLAADPUNTEN IN 2018

VAN 3 NAAR **5** CARGOHUBS  
VOOR SCHONE STADSDISTRIBUTIE

GRONDSTOFFEN EN  
MATERIALEN LOKAAL  
HERGEBRUIKEN

VAN 62.000 WONINGEN NAAR **102.000** WONINGEN AANGESLOTEN OP STADSWARMTE

IN 2025 ZOVEEL MOGELIJK VERKEER BINNEN DE RING UITSTOOTVRIJ

2014

2014  
VOORTZETTEN MILIEUZONE  
VRACHTVERKEER

2015  
ONDERZOEK MILIEUZONE  
SCOOTER

2017  
MILIEUZONE  
BESTELVOERTUIG

2018  
MILIEUZONE TAXI  
TOURINGCAR

2020  
AANSCHERPEN MILIEUZONE  
VRACHTVERKEER

2025

## DUURZAME ENERGIE

IN 2020 WORDT 20% MEER DUURZAME  
ENERGIE PER INWONER OPGEWEKT, EN  
20% MINDER ENERGIE GEBRUIKT.

## SCHONE & GEZONDE LUCHT

IN 2025 30% MINDER UITSTOOT VAN ROET  
EN 35% MINDER UITSTOOT VAN STIKSTOF  
DIOXIDE DOOR SLIM EN SCHOON  
VERVOER.

## CIRCULAIRE ECONOMIE

AFVAL IS GRONDSTOF. GRONDSTOFFEN EN  
MATERIALEN WORDEN TERUGGEWONNEN  
EN OP NIEUW GEBRUIKT. NIEUWE VORMEN  
VAN PRODUCTIE, CONSUMPTIE EN  
DISTRIBUTIE ONTSTAAN.

## KLIJMAATBESTENDIGE STAD

BIJ DE INRICHTING VAN AMSTERDAM  
WILLEN WIJ DE KLIMATVERAN-  
DERING HOUDEN MET DE GEVOLGEN  
VAN KLIMATVERAN-  
DERING.

## GEMEENTE DUURZAAM

DE GEMEENTE GEEFT HET GOEDE  
VOORBEELD DOOR HAAR BEDRIJFS-  
VOERING TE VERDUURZAMEN.

Kijk op [amsterdam.nl/duurzaam](http://amsterdam.nl/duurzaam)



# AMSTERDAM CIRCULAIR

EEN VISIE EN ROUTEKAART VOOR DE STAD EN REGIO

OKTOBER 2015

[www.amsterdam.nl/Circulair](http://www.amsterdam.nl/Circulair)

Waterlandpleinbuurt  
200 woningen

Almere IJland  
10.500 woningen

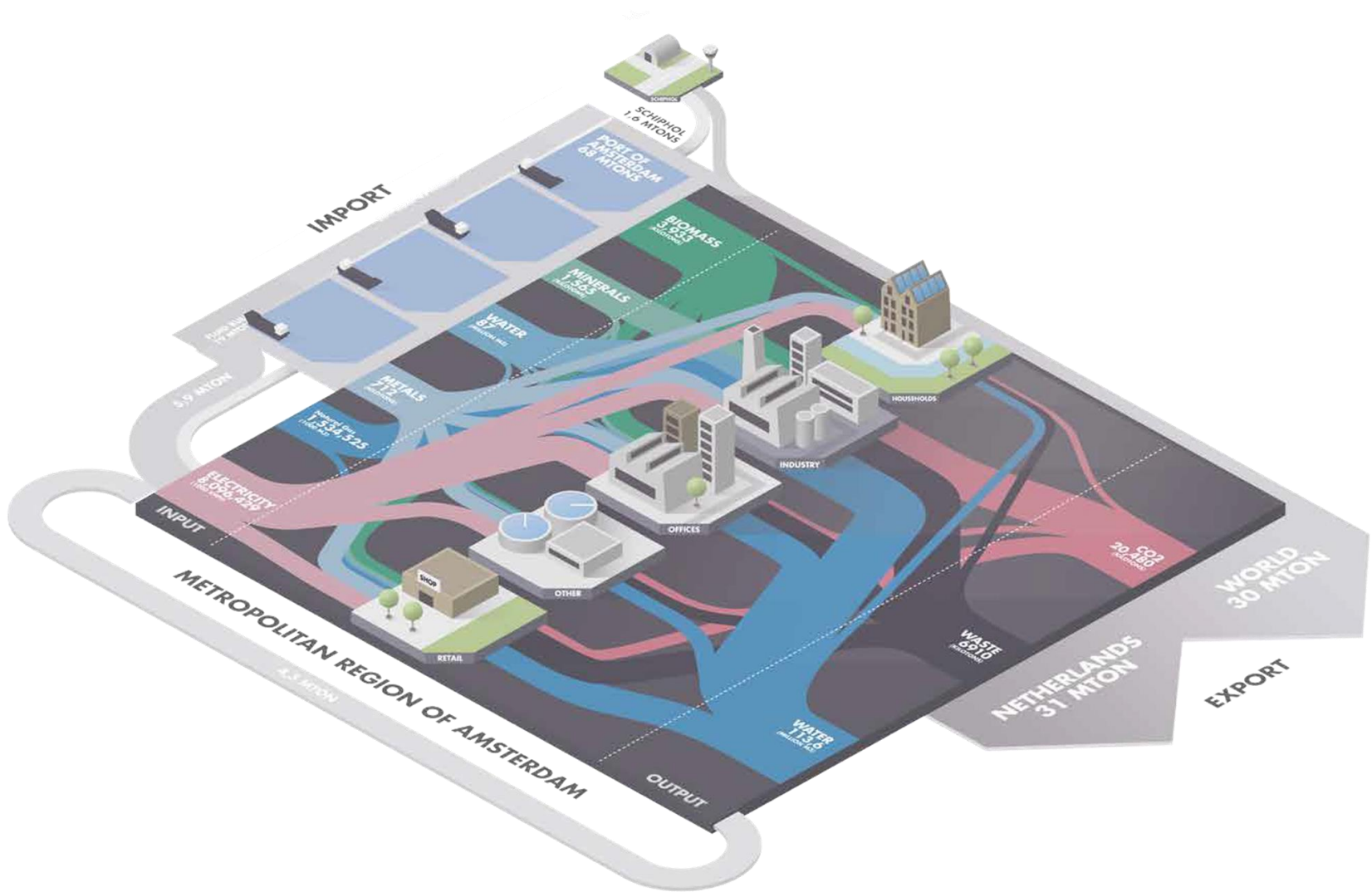
Zeeburgerland  
3.500 woningen

IJburg Centrumland  
8.000 woningen

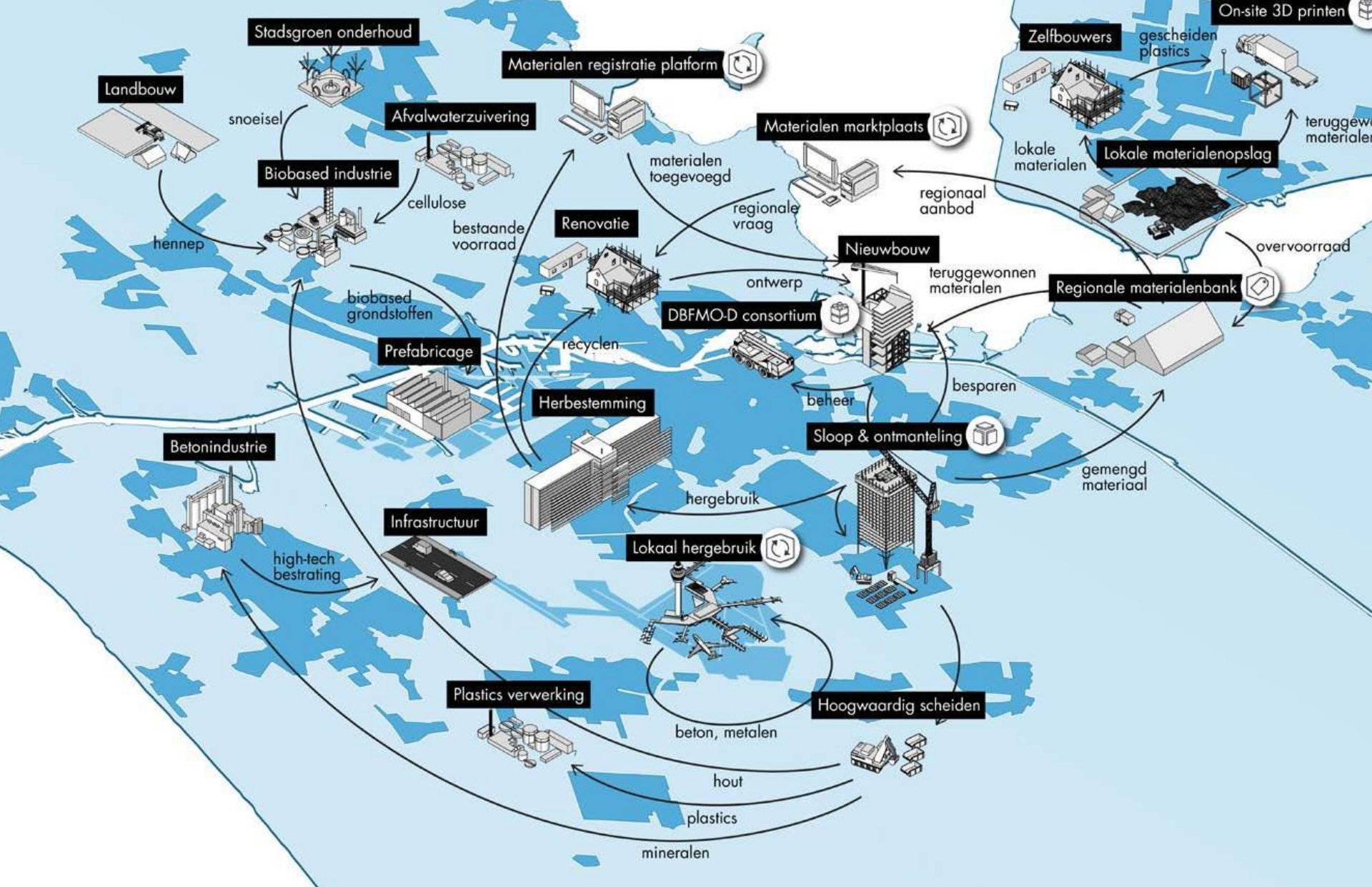
Bijlmermeer  
2.000 woningen

 TNO .FABRIC

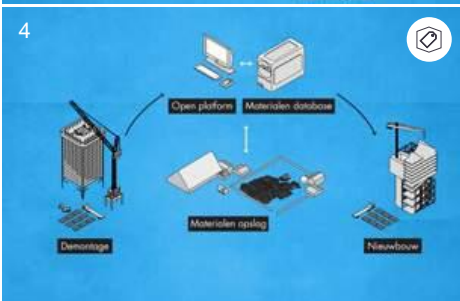
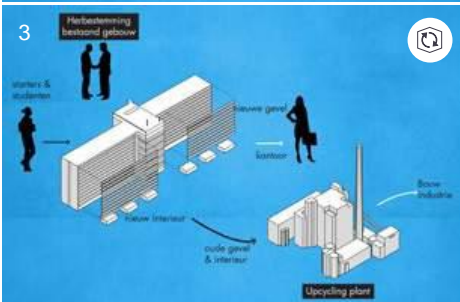
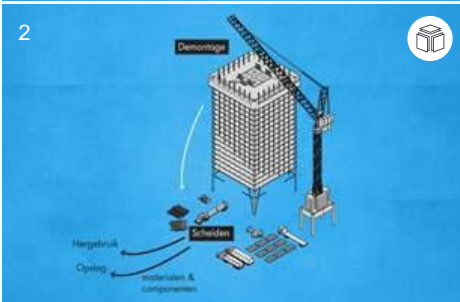
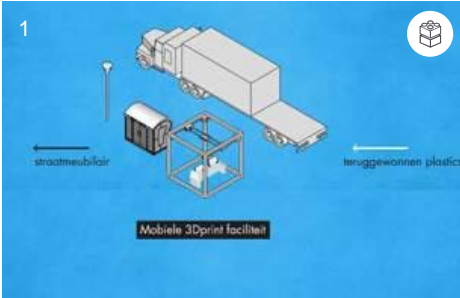
 Gemeente  
Amsterdam



Onderzoek materiaal- en grondstromen  
Kansen: bouwsector en gebruik organische grondstoffen



## VISIE OP EEN **CIRCULAIRE BOUW**











Smart design

Ontmanteling en scheiding

Hoogwaardig hergebruik

Marktplaats en grondstoffenbank



STRATEGIE	TECHNOLOGIE	MARKT	WET- & REGELGEVING	CULTUUR
 SMART DESIGN				
 ONTMANTELING & INZAMELING				
 HOOGWAARDIGE HERGEBRUIK				
 MARKTPLAATS EN GRONDSTOFBANK				

TOP 3



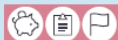
1. FACILITEREN VAN GRONDSTOF- EN MATERIALENOPSLAG



2. STIMULEREN VAN HOOGWAARDIG HERGEBRUIK DOOR HET ZIJN VAN EEN LAUNCHING CUSTOMER



3. STIMULEREN VAN GRONDSTOFFASPOORTEN EN BIJDAGEN AAN ONTWIKKELEN VAN RICHTLIJNEN



TOEWIJZEN VAN PROEFPROJECTEN IN NIEUWBOUWWIJKEN



GRONDUITGIFTE SCOREN AAN MATE VAN CIRCULARITEIT



OPSTELLEN VAN AANBESTEDING CRITERIA VOOR SMART DESIGN PRINCIPES IN GROND WEG EN WATERBOUW



LOKALE STARTUPS UITDAGEN OM OPLOSSINGEN BINNEN SMART DESIGN TE ONTWIKKELEN



VASTSTELLEN VAN AANBESTEED CRITERIA SCHEIDING BIJ SLOOPPROJECTEN



INITIEER DIALOOG VOOR BETERE ONTMANTELING EN INZAMELING IN SLOOPPROJECTEN



STIMULEER LOKALE BEDRIJVEN IN HET VERWERKEN EN DE RETOUR LOGISTIEK VAN AFVAL



AANPASSEN VAN BESTEMMINGSPLANNEN OM MULTIFUNCTIONELE GEBOUWEN MOGELIJK TE MAKEN



INNOVATIE TRAJECTEN BIJEN VOOR RENOVATIE- EN HERBESTEMMINGSPROJECTEN VOOR BESTAANDE GEBOUWEN



OPSTELLEN VAN RICHTLIJNEN EN DOELEN VOOR HOOGWAARDIGE RECYCLING VAN BOUWAFVAL



STUUR IN AFVAL VERWERKING CONTRACTEN OP HOOGWAARDIG RECYCLING



INITIËREN VAN EEN 'MATERIAALSHOWROOM' VOOR BOUWAFVAL



FACILITEREN VAN DE UITWISSELING EN HET GEBRUIK VAN HOOGWAARDIGE BOUWMATERIALEN



BEDRIJVEN STIMULEREN EEN MATERIAALPASPOORT TE BRUIKEN

SMART DESIGN

ONTMANTELING EN INZAMELING



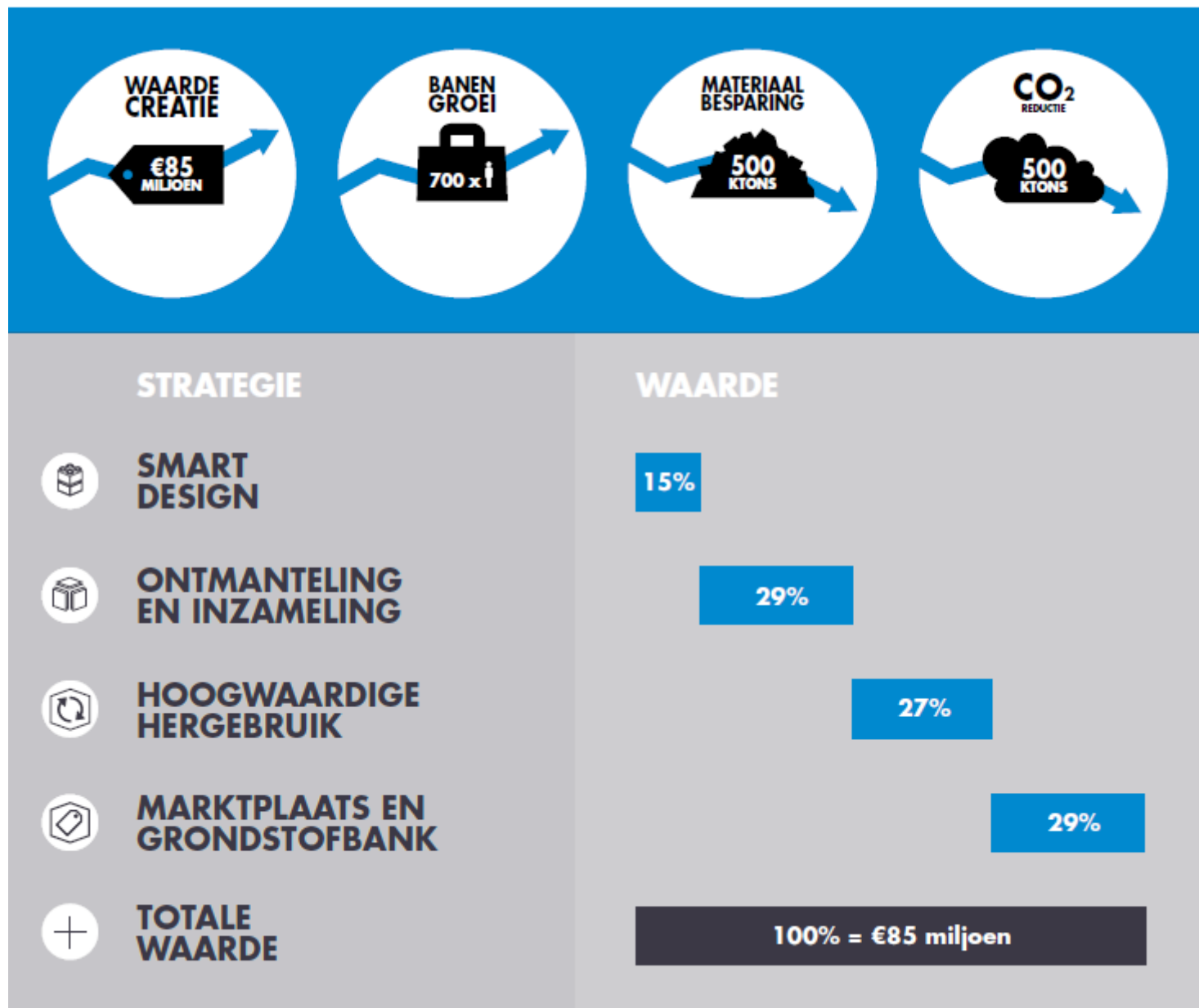
HOOGWAARDIGE HERGEBRUIK



MARKTPLAATS VOOR MATERIALEN









# Circulaire economie : leren door te doen



GEEN AFVAL, GEEN UITVAL





# Uitvoeringplan Afval 2016-2020

Amsterdam telt


 **822.272**  
inwoners (jan 2015, OIS)

 **442.693**  
huishoudens (jan 2015, OIS)

 **417.096**  
woningen (jan 2015, OIS)

 **27** op elke **100**  
Amsterdammers hebben  
een auto  
(jan 2015, OIS)

 **95%** ondergronds

 **5%** bovengronds

**10%** van de  
woningen heeft een **tuin**

een gemiddelde **woning**  
in Amsterdam is **70-80 m<sup>2</sup>** groot

slechts **12%** van de Amsterdamse  
bebouwing bestaat uit  
**laagbouw**

Gemeentelijke vuilniswagens  
rijden per jaar  
**2.5 miljoen kilometer**  
en halen **304.032 ton afval** op

Er staan **11.000**  
**containers** in  
de stad.

De gemeente heeft **141**  
**vrachtwagens**  
beschikbaar voor het ophalen van  
huishoudelijk afval

verschillende types: voor zakken, achterladers (minicontainers), ondergrondse containers, grofvuil ophaal, percontainers, bovengrondse containers



# XXX 370 kg AFVAL PER JAAR PER INWONER



Het restafval (73% van het totaal afval) bestaat uit:



33,7 kg overig

9 kg kattenbakkorrels

21,6 kg sanitair

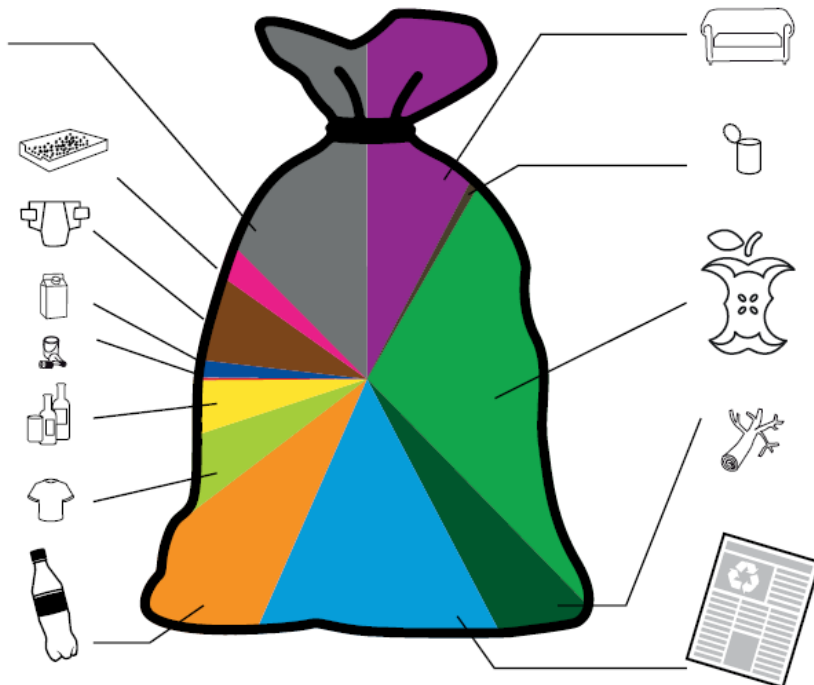
4,5 kg drankkartons

0,7 kg KCA

13,4 kg glas

14,2 kg textiel

21,7 kg plastic



20,5 kg grof huishoudelijk afval

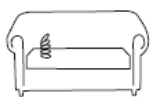
1,8 kg metalen

79,4 kg groente en fruit

12,5 kg tuinafval

38,6 kg papier

Het gescheiden afval (27% van het totaal afval) bestaat uit:



46,1 kg grof huishoudelijk afval



23,4 kg papier



18,4 kg glas



7 kg metalen



2,7 kg textiel

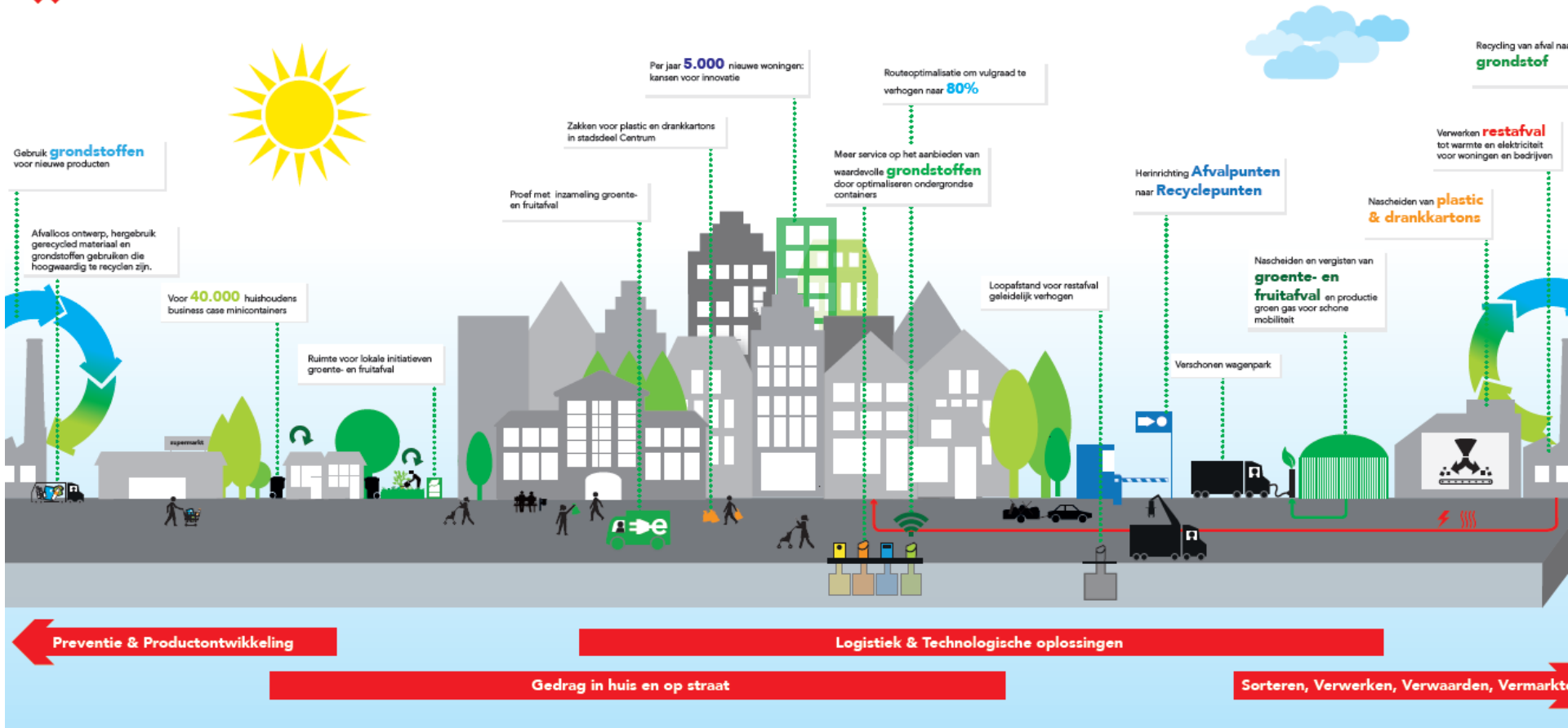


1,8 kg plastic



0,3 kg KCA

bron: Sorteeraanlyse CREM 2015 (peiljaar 2014-2015)



## Duurzaamheid

- 65% afval scheiden in 2020
- Zorgen dat afval gerecycled en hergebruikt wordt
- Voorkomen dat afval ontstaat



## Dienstverlening

- Straten en aanbiederlocaties zijn schoon
- Amsterdammers kunnen snel en makkelijk hun afval scheiden
- Afvalinzameling en -verwerking draagt bij aan werkgelegenheid
- Afvalinzameling is veilig



## Efficiëntie

- Intentie om de komende 4 jaar de afvalstoffenheffing gelijk te houden
- Een nieuwe organisatie voor de afvalketen
- Kosten besparen door efficiënter werken



## Gemeente geeft het goede voorbeeld

Op alle werkplekken en loketten komen faciliteiten om afval scheiden mogelijk te maken. Hierdoor wordt 75% van het afval dat ontstaat op werkplekken van de gemeente gerecycled



**Dank voor uw aandacht!**

